

DINUY

TARIF PUBLIC Nº5



Carillons sans fil série HELIOS



	REFERENCE	DESCRIPTION	UNITÉS D'EMBALLAGE	PRIX €
GAMME DE 200 MÈTRES (866,40Mhz)	TI HEB K21	ENSEMBLE COMPOSÉ D'UN CARILLON-RÉCEPTEUR ET D'UN POUSSOIR-ÉMETTEUR (LES DEUX À PILES)	1	65,00
	TI HEB K23	ENSEMBLE COMPOSÉ D'UN CARILLON-RÉCEPTEUR BRANCHÉ 230V ET D'UN POUSSOIR-ÉMETTEUR À PILES	1	72,00
	TI HEB B20	CARILLON RÉCEPTEUR SUPPLÉMENTAIRE À PILES (SANS POUSSOIR)	1	44,50
	TI HEB 221	CARILLON-RÉCEPTEUR BRANCHÉ 230V (SANS POUSSOIR)	1	50,75
	EMHEB 020	POUSSOIR-ÉMETTEUR SUPPLÉMENTAIRE	1	30,10
	EMHEB 021	ÉMETTEUR SUPPLÉMENTAIRE POUR EXTENSION D'APPEL 8-12V (PORTIER OU CARILLON) POUR BOÎTE	1	27,50
	EMHEB 022	ÉMETTEUR SUPPLÉMENTAIRE POUR EXTENSION D'APPEL 230V POUR BOÎTE DERIVATION	1	27,50
	EMHEB 023	ÉMETTEUR POUR INSTALLATION AVEC TOUS LES POUSSOIRS DU MARCHÉ	1	27,50
GAMME DE 100 MÈTRES (433,92Mhz)	TI HEB K05	ENSEMBLE COMPOSÉ D'UN CARILLON-RÉCEPTEUR ET D'UN POUSSOIR-ÉMETTEUR (LES DEUX À PILES)	6	50,35
	TI HEB K06	ENSEMBLE COMPOSÉ D'UN CARILLON-RÉCEPTEUR BRANCHÉ 230V ET D'UN POUSSOIR-ÉMETTEUR À PILES	1	57,45
	TI HEB BAT	CARILLON RÉCEPTEUR SUPPLÉMENTAIRE À PILES (SANS POUSSOIR)	1	38,60
	TI HEB 220	CARILLON-RÉCEPTEUR BRANCHÉ 230V (SANS POUSSOIR)	1	45,30
	EMHEB 001	POUSSOIR-ÉMETTEUR SUPPLÉMENTAIRE	1	26,50
	EMHEB 004	ÉMETTEUR SUPPLÉMENTAIRE POUR EXTENSION D'APPEL 8-12V (PORTIER OU CARILLON) POUR BOÎTE	1	24,50
	EMHEB 005	ÉMETTEUR SUPPLÉMENTAIRE POUR EXTENSION D'APPEL 230V POUR BOÎTE DERIVATION	1	24,50
	EMHEB 006	ÉMETTEUR POUR INSTALLATION AVEC TOUT AUTRE POUSSOIR DU MARCHÉ	1	24,50

Les gammes de 200 metres et 100 metres ne sont pas compatibles entre eux.

Carillons filaires série SPLENDOR



BISON 2.000



LUMEN



ONIX

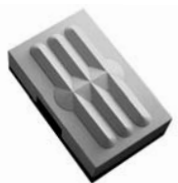


EGEO



INDUSTRIELLE

	REFERENCE	MODÈLE	UNITÉS D'EMBALLAGE	PRIX €
MODELES DIRECT 230V	TI BI2 000	BISON 2.000 127/230V	25	8,93
	TI LUM 220	LUMEN	1	10,40
	TI ONI 220	ONIX	1	10,40
	TI EGE 220	EGEO	1	10,40
	TI STE 220	STELLA	1	16,20
	TI LXO 220	LUXOR	1	16,50
	TI TBA 220	TEBAS	1	16,50
	TI SEL 220	SELENE	1	18,20
	TI MUL 220	MULTEX	1	24,40
	TI ZBI 000	RONFLEUR ZUMBI 127/230V	1	3,40
	CI 100 220	INDUSTRIELLE A10cm 230V ALT	1	32,75
	CI 100 220	INDUSTRIELLE A15cm 230V ALT	1	45,85
	CI 100 220	INDUSTRIELLE A20cm 230V ALT	1	54,75
	MODELES AVEC TRANSFORMATEUR INCORPORÉ	TI LUM TFO	LUMEN 230/8V	1
TI ONI TFO		ONIX 230/8V	1	20,90
TI EGE TFO		EGEO 230/8V	1	20,90
TI STE TFO		STELLA 230/8V	1	21,65
TI LXO TFO		LUXOR 230/8V	1	21,65
TI TBA TFO		TEBAS 230/8V	1	21,65
TI SEL TFO		SELENE 230/8V	1	23,35
TI MUL TFO		MULTEX 230/8V	1	30,50



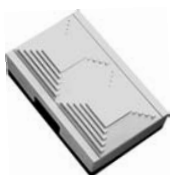
TEBAS



SELENE



ICARO



LUXOR

	REFERENCE	MODELE	UNITÉS D'EMBALLAGE	PRIX €
MODELES AVEC TRANSFORMATEUR SÉPARÉ	TI BI2 008	BISON 2.000 8V	25	8,63
	TI LUM 008	LUMEN 8V	1	9,50
	TI ONI 008	ONIX 8V	1	9,50
	TI EGE 008	EGEO 8V	1	9,50
	TI STE 008	STELLA 8V	1	15,05
	TI LXO 008	LUXOR 8V	1	15,05
	TI TBA 008	TEBAS 8V	1	15,05
	TI SEL 008	SELENE 8V	1	16,95
	TI MUL 008	MULTEX 8V	1	23,25
MODELES POUR PILES OU TRANSFORMATEUR SÉPARÉ	TI LXO BAT	LUXOR 8V OU PILES 4x1,5V	1	17,35
	TI TBA BAT	TEBAS 8V OU PILES 4x1,5V	1	17,35
	TI SEL BAT	SELENE 8V OU PILES 4x1,5V	1	18,45
	TI MUL BAT	MULTEX 8V OU PILES 4x1,5V	1	24,40
MODELES ELECTRONIQUES POUR PILES OU TRANSFORMATEUR SÉPARÉ	TI LXO EL1	LUXOR ELECTRONIQUE 2 NOTES	1	26,55
	TI TBA EL1	TEBAS ELECTRONIQUE 8 MELODIES	1	26,55
	TI MUL EL1	MULTEX ELECTRONIQUE 3 NOTES	1	35,55
	TI ICA EL1	ICARO DEUX APPELS	1	31,25
MODELES ELECTRONIQUES DIRECT 230V	TI LXO ELO	LUXOR ELECTRONIQUE 2 NOTES	1	26,55
	TI TBA ELO	TEBAS ELECTRONIQUE 8 MELODIES	1	26,55
	TI MUL ELO	MULTEX ELECTRONIQUE 3 NOTES	1	35,55
	TI ICA ELO	ICARO DEUX APPELS	1	31,25
TRANSFORMATEURS POUR CARILLONS	TF 220 008	MODULAIRE (35mm) 230/8V 1,0A	1	18,00
	TF 220 012	MODULAIRE (35mm) 230/8V 0,5A	1	18,00
BOUTON POUSSOIR	PU SUP 003	BOUTON POUSSOIR BLANC 0-50V	1	2,70
PRESENTOIR DE CARILLONS	TI EXP 008	P.L.V. AVEC 9 MODÈLES SPLENDOR	1	149,40

Minuterie modulaire EL 3.000

Minuterie électronique d'un module et 53mm de profondeur, avec une puissance de coupure de 3.000W en incandescence et 1.300W (130µF) fluorescence. Il existe deux modèles l'un pour installation 3 fils et l'autre pour 3 ou 4 fils. Le modèle MI EL3 305 a un préavis d'extinction incorporé.

REFERENCE	MODELE	INSTALLATION	PUISSANCE DE COUPURE	TENSION DE SERVICE	UNITÉS D'EMBALLAGE	PRIX €
MI EL3 003	EL 3000	3 FILS	16A	230V	5	24,95
MI EL3 004	EL 3000	3 OU 4 FILS	16A	230V	5	26,60
MI EL3 305	EL 3000 AVEC PRÉAVIS	3 OU 4 FILS	16A	230V	5	40,32



Gamme de minuterie avec les caractéristiques suivantes:

- Pour l'installation dans les boîtes de dérivation et en boîte standard derrière le bouton poussoir.
- Réglables entre 30 secondes et 10 minutes.
- Éclairage pour: lampes incandescentes, fluorescentes et halogènes, ainsi que pour les ventilateurs d'extraction.
- Puissance maxi: 3.000W. (voir fiche technique).
- Possibilité d'installer jusqu'à 20 boutons lumineux en parallèle.
- Tension de service: 230V.

Minuterie pour boîte

REFERENCE	MODELE	PUISSANCE DE COUPURE	TEMPORISATION	UNITÉS D'EMBALLAGE	PRIX €
MI PLA 003	MINUTERIE 3 FILS	500W INCAND. / HALOG.	RÉGLABLE 30s-10m RECYCLABLE	1	24,40
MI PLA 001R	MINUTERIE 2 FILS	400W INCAND. / HALOG.	RÉGLABLE 30s-10m RECYCLABLE	5	22,15
MI PLA 002	MINUTERIE POUR BOÎTE DE DÉRIVATION	3.000W INCAND. / 1.300W FLUOR.	RÉGLABLE 30s-10m RECYCLABLE	10	24,75
MI TEL 002	MINUT. AVEC OPTION D'EXTINCTION ANTICIPÉ	1.000W INCAND. / 120W FLUOR.	RÉGLABLE 30s-10m RECYCLABLE	10	26,20

Poussoirs temporisés PULSATEMP

Gamme de minuterie avec bouton poussoir Splendor aux caractéristiques suivantes:

- De nombreux modèles pour installation dans des boîtiers standards 60 x 60.
- Réglables entre 30 secondes et 10 minutes.
- Utilisation: lampes incandescentes, fluorescentes et halogènes, ainsi que pour ventilateurs d'extraction.
- Puissance maxi: 3.000W. (voir fiche technique).
- Possibilité d'installer jusqu'à 20 boutons lumineux en parallèle.
- Tension de service: 230V.



REFERENCE	MODÈLE	PUISSANCE DE COUPURE	UNITÉS D'EMBALLAGE	PRIX €
PT EMP 003	TEMPORISATION ÉLECTRONIQUE PAR BOUTON POUSSOIR 2 FILS	500W INCAND./ HALOG.	10	25,50
PT SUP 003	TEMPORISATION ÉLECTRONIQUE PAR BOUTON POUSSOIR AVEC BOÎTE SURFACE 2 FILS	500W INCAND./ HALOG.	10	26,55
PT EMP ELO	TEMPORISATION ÉLECTRONIQUE PAR BOUTON POUSSOIR 3 FILS	3.000W INCAN. / 1.300W FLUOR.	10	27,50
PT SUP ELO	TEMPORISATION ÉLECTRONIQUE PAR BOUTON POUSSOIR AVEC BOÎTE SURFACE 3 FILS	3.000W INCAN. / 1.300W FLUOR.	10	28,55

Régulateurs d'intensité

AVEC BOUTON POUSSOIR

- PT REG 001: pour l'installation en boîte standard 60 x 60. Éclairage pour: lampes incandescentes et halogènes. Puissance maxi: 500W. Possibilité d'installer jusqu'à 20 boutons poussoirs lumineux en parallèle.

SANS BOUTON POUSSOIR

- RE PLA 001 et RE PLA 002: pour l'installation dans les boîtes des poussoirs (RE PLA 001) et dans les boîtes de dérivation (tous les deux). Éclairage pour: lampes incandescentes et halogènes. Puissance maxi: 800W. Possibilité d'installer jusqu'à 20 boutons poussoirs lumineux en parallèle.
- RE EL2 001 et RE EL5 001: pour l'installation sur rail DIN. Éclairage pour: lampes incandescentes et halogènes. Puissance maxi: 3.000W. Possibilité d'installer jusqu'à 20 boutons poussoirs lumineux en parallèle.
- RE EL2 002: pour l'installation sur rail DIN. Éclairage pour: lampes fluorescentes avec ballast 1-10V.

REFERENCE	MODÈLE	PUISSANCE DE COUPURE	UNITÉS D'EMBALLAGE	PRIX €
RE PLA 001	VARIATEUR POUR BOÎTE D'ENCASTREMENT UNIVERSELLE	500W INCAN. / 350W HALOG.	22	25,60
RE PLA 002	VARIATEUR POUR BOÎTE DE DÉRIVATION	800W INCAN. / 560W HALOG.	10	26,90
RE EL2 001	VARIATEUR POUR RAIL DIN (2 MODULES)	1.000W INCAN. / 800W HALOG.	1	31,80
RE EL5 001	VARIATEUR POUR RAIL DIN (5 MODULES)	3.000W INCAN. / 2.100W HALOG.	1	154,88
RE EL2 002	VARIATEUR POUR RAIL DIN (2 MODULES)	POUR FLUORESCENCE 200 BALLAST	1	82,95
PT REG 001	VARIATEUR POUR BOÎTE D'ENCASTREMENT UNIVERSELLE	500W INCAN. / 350W HALOG.	10	28,60

Interrupteurs horaires série UNI et série BIMO

Interrupteurs horaires électromécaniques à programme journalier avec 48 pas de commutation à intervalle minimum de 15mm (UNI) et 30mm (BIMO).

Programmation très simple par segments mobiles imperdables.

Lecture facile des commutations programmées.

Moteur à quartz sans et avec réserve de marche (70h)

Interrupteur à 3 positions: marche permanent, marche automatique et arrêt permanent.

Contact: 1 inverseur 16A-250V~

Bornes à trou protégées, capacité 6mm².

Capot transparent plombable.



REFERENCE	MODÈLE	RESERVE	N° MODULES	ESPHÈRE	INTERVALLE MINIM	PRIX €
IH UNI T	UNI T DIARIE MECANIQUE SANS RESERVE	NON	1	24 h	15 min	41,10
IH UNI QT	UNI QT DIARIE MECANIQUE AVEC RESERVE	70h	1	24 h	15 min	63,50
IH BIMT	BIMO T DIARIE MECANIQUE SANS RESERVE	NON	2	24 h	30 min	43,30
IH BIMQT	BIMO QT DIARIE MECANIQUE AVEC RESERVE	70h	2	24 h	30 min	67,10



Interrupteurs horaires électroniques

SÉRIES TERMINAL MICRO, TERMINAL ET ANNUEL
 Interrupteurs horaires électroniques à 1,2,3 et 4 voies, à affichage digital.
 Programmes hebdomadaire et annuel.
 Possibilité de groupement de jours.
 Réserve de marche de 6 ans.
 Changement d'heure été-hiver automatique.
 Intervalle minimum de commutation de 1 seconde.
 Interrupteur manuel: possibilité de marche ou arrêt permanents et forcés.
 Grande simplicité de programmation.



REFERENCE	MODÈLE	N° CANAUX	N° COMMUTATIONS	INTERVALLE MINIMUM	N° MODULES	PRIX €
IH TER MC5	T. MICRO 5 HEBDOMADAIRE	1	30	1 SECONDE	1	92,30
IH TER MC0	T. MICRO 0 HEBDOMADAIRE	1	30	1 MINUTE	2	78,50
IH TER MC1	T. MICRO 1 HEBDOMADAIRE	1	30	1 SECONDE	2	91,20
IH TER MC2	T. MICRO 2 HEBDOMADAIRE	2	30	1 SECONDE	2	112,50
IH TER 001	TERMINAL 1 HEBDOMADAIRE	1	97	1 SECONDE	4	222,86
IH TER 002	TERMINAL 2 HEBDOMADAIRE	2	97	1 SECONDE	4	252,85
IH TER 003	TERMINAL 3 HEBDOMADAIRE	3	97	1 SECONDE	4	294,59
IH TER 004	TERMINAL 4 HEBDOMADAIRE	4	97	1 SECONDE	4	377,43
IH JAH M1	ANNUEL	1	102	1 SECONDE	4	277,35
IH JAH M2	ANNUEL	2	102	1 SECONDE	4	314,79
IH JAH M3	ANNUEL	3	102	1 SECONDE	4	353,31
IH JAH M4	ANNUEL	4	102	1 SECONDE	4	512,46

Interrupteurs crépusculaires et astronomiques

Un interrupteur crépusculaire est un appareil qui commande la fermeture d'un relais quand le niveau de la lumière naturelle est inférieur au minimum programmé. Réciproquement, quand le niveau de la lumière naturelle est supérieur au minimum programmé il actionnera l'ouverture du même relais.

L'interrupteur horaire astronomique est un appareil qui effectue l'ouverture et la fermeture d'un contact à l'aurore et à l'aube conformément au calendrier astronomique qu'il a en mémoire.

Interrupteur horaire astronomique 1 et 2 canaux peuvent être programmés en fonction astronomique ou en fonction interrupteur horaire hebdomadaire, même sur le même canal. Ceci signifie que nous pouvons combiner 2 programmes, par exemple: la connexion en fonction astronomique et l'extinction en fonction interrupteur horaire.

Si la fonction astronomique est sélectionnée, l'interrupteur a de programmé en mémoire le calendrier astronomique il n'est alors pas nécessaire de lui indiquer la zone géographique dans laquelle il est installé. Il dispose d'un choix de 16 zones géographiques. Ces interrupteurs sont spécialement recommandés pour tout ce qui est, éclairage public, éclairage de locaux industriels, éclairage de vitrines, d'enseignes lumineuses, etc.



REFERENCE	MODÈLE	CARACTÉRISTIQUES	N° MODULES	PRIX €
IC DI3 001	INTERRUPTEUR CREPUSCULAIRE MODULAIRE	REGLABLE ENTRE 1 ET 1000 Lux RETARD D'ACTION 40s.	1	57,25
IC DIN 003	INTERRUPTEUR CREPUSCULAIRE COMPACT.	REGLABLE ENTRE 5 ET 300 Lux RETARD D'ACTION 60s.	-----	43,60
IH AST MC5	ASTRO MICRO 5. 1 CANAL	PROGRAMMABLE PAR ZONES OU COMME HORARIE	1	140,75
IH AST MC1	ASTRO MICRO 1. 1 CANAL	PROGRAMMABLE PAR ZONES OU COMME HORARIE	2	140,10
IH AST MC2	ASTRO MICRO 2. 2 CANAUX	PROGRAMMABLE PAR ZONES OU COMME HORARIE	2	148,25

Détecteurs de mouvement

Ces appareils détectent de petits mouvements basés sur de changements de température dans la zone de couverture. Quand le mouvement est détecté, l'appareil électrique associé est alimenté (lampes, carillons, sirènes). Le temps de connexion est réglable de 10 secondes à 15 minutes. Tous les modèles de cette gamme ont un interrupteur crépusculaire qui permet d'activer le détecteur fonction du niveau d'éclairage existant. Ces appareils sont parfaits pour des applications dans des bureaux, des salles de conférences, des hôtels, des salles de classes, des entrées de garage, des maisons et autres zones dont vous souhaitez automatiser l'allumage et l'extinction de l'éclairage, d'extracteurs, etc...

Détecteurs de mouvement

DÉTECTEUR SAILLIE

Détecteur de mouvement pour le contrôle des éclairages ou autres appareils électriques. Valable pour contrôler des lampes incandescentes et halogènes. Temporisation, luminosité et sensibilité du détecteur réglables. Installation en saillie.

DÉTECTEUR SUR BRAS

Détecteur de mouvement pour le contrôle des éclairages ou autres appareils électriques. Modèle avec un bras articulé pour faciliter le réglage de la zone à couvrir. Temporisation, luminosité et sensibilité du détecteur réglables.

DÉTECTEUR DE PLAFOND

Mêmes caractéristiques que les détecteurs précédents. Installation au plafond.

DÉTECTEURS DE MOUVEMENT ENCASTRÉS

Une grande économie pour des installations où plusieurs détecteurs doivent être installés (couloirs, galeries, etc.). Economie de matériel, mais aussi de temps. 10 détecteurs maximum peuvent être installés sur un seul boîtier de contrôle.

Connecteurs rapides RJ11 placés entre la lentille et le boîtier de contrôle.



REFERENCE	MODÈLE	INCANDESCENCE	FLUORESCENCE	HALOGÈNES BT	COUVERTURE	PRIX €
DMBRA 001	DÉTECTEUR SUR BRAS	1.000W	500W NON COMPENSÉ	800W	200° SUR 12 METRES	51,70
DMSUP 001	DÉTECTEUR SAILLIE	1.000W	500W NON COMPENSÉ	800W	200° SUR 12 METRES	55,10
DMTEC 001	DÉTECTEUR DE PLAFOND	1.000W	500W NON COMPENSÉ	800W	360° SUR UN A DE 6,6 METRES	67,85
DMTEC 002	DÉTECTEUR DE PLAFOND ENCASTRÉ 2 CANAUX	3.000W	1.300W (130µF)	2.400W	360° SUR UN A DE 6,6 METROS	78,84
DMTEC 003	DÉTECTEUR DE PLAFOND ENCASTRÉ 1 CANAL	3.000W	1.300W (130µF)	2.400W	360° SUR UN A DE 6,6 METROS	70,60
DMSEN T01	DÉTECTEUR DE PLAFOND ENCASTRÉ SUPPLÉMENTAIRE POUR INSTALLER AVEC DMTEC 003 ET DMTEC 002					43,36
DMCAM001	DÉTECTEUR POUR BOÎTE D'ENCASTREMENT UNIVERSELLE	1.000W	500W NON COMPENSÉ	800W	200°	69,95
DMCAM002	DÉTECTEUR POUR BOÎTE D'ENCASTREMENT UNIVERSELLE	400W	-----	300W	200°	68,95

Monnayeurs



Monnayeurs pour le contrôle et le paiement du temps utilisé dans des applications tel que:

- Utilisation de TV dans les hôtels, hôpitaux, etc
- Eclairage de courts de tennis, de squash, etc
- Utilisation de machines à laver dans les laveries
- Utilisation d'aspirateur et de nettoyeurs à pression dans les stations de lavage pour voitures.
- Utilisation de douches chaudes de campings, salles de sport, etc

1. - MODÈLE STANDARD

Monnayeur électronique pour jetons ou pour pièces de monnaie.

Il accepte une accumulation de jetons ou de pièces de monnaie: jusqu'à 255 jetons/pièces

Le réglage s'effectue grâce à des SWITCHES et peut se programmer de 1min. à 320 min. (en 4 groupes).

Possibilité de programmer de 1 à 4 jetons ou pièces de monnaie pour initialiser la temporisation.

Boîtier de sécurité métallique revêtu d'une poudre époxy-polyester gris RAL7032 équipé d'une fermeture à clé.

2. - MODÈLE DIGITAL

Caractéristiques identiques au modèle standard équipé d'un écran digital de 4 caractères pour la visualisation du décompte.

L'affichage du temps est indiqué en minutes, sauf dans la dernière minute où le décompte est effectué en secondes.

REFERENCE	MODÈLE	TENSION DE SERVICE	PUISSANCE MAXI ADMISSIBLE	RÉGLAGE	PRIX €
CT MDN 001	BASIC À PIÈCES DE MONNAIE	220-240V~	10A cosφ = 1	DE 1 À 320 MINUTES	144,25
CT MDN 007	BASIC À JETONS	220-240V~	10A cosφ = 1		144,25
CT MDN 025	DIGITAL À PIÈCES DE MONNAIE	220-240V~	10A cosφ = 1		196,15
CT MDN 026	DIGITAL À JETONS	220-240V~	10A cosφ = 1		196,15
AC CT 005	50 JETONS				1,90

COMMANDES:

Toute commande implique l'acceptation de nos conditions générales de vente, quelles que soient les clauses figurant sur les documents du client. Les commandes doivent être confirmées par écrit.

PRIX:

Les prix de vente sont ceux du tarif en vigueur au moment de la livraison et, sauf conditions spéciales, ils s'entendent "départ usine". Les prix sont révisables à tout moment en fonction de la variation du coût de leurs éléments constitutifs.

FRANCO OU TRANSPORT:

Les emballages standards sont gratuits pour les expéditions en France sauf ceux spéciaux ou d'exportation. Le franco de port et d'emballage est appliqué à toute commande d'une valeur de 400 € net Hors Taxes.

LIVRAISONS-EXPEDITIONS:

Nos conditions et prix s'entendent "départ usine". Les marchandises voyagent aux risques et périls du client, même si l'expédition est effectuée en FRANCO. Il appartient au client de les vérifier à la réception. En aucun cas, notre responsabilité ne peut être engagée si le matériel est endommagé à cause du transport.

DÉLAIS:

Les délais de livraison sont respectés dans la mesure du possible, en faisant savoir au client le retard pertinent à l'avance. Les retards de livraison ne peuvent être en aucun cas un motif de refus des marchandises, ou faire l'objet de pénalité.

FACTURATION ET CONDITIONS DE PAIEMENT:

La quantité minimale de facturation est fixée à 200 €, Les paiements s'effectuent comptant, par traite acceptée à 30 ou 60 jours ou par Billet à Ordre, selon accords préalables. Le paiement s'effectue comptant tant que le client n'a pas régularisé son compte de crédit avec DINUY, S.A. Le retard du paiement peut causer l'arrêt de l'envoi des commandes en attente. Le client doit payer les frais financiers engendrés par le non-paiement, majorés de 1,5% de la somme par mois de retard.

GARANTIE:

Les produits DINUY, S.A. bénéficient d'une garantie de 2 ANS à partir de la date de livraison. Celle-ci n'est plus valable si le client apporte des modifications aux produits, à moins que DINUY ne l'ait consenti par écrit. La garantie DINUY est strictement limitée au remplacement ou réparation du matériel reconnu défectueux et retourné à notre siège social. Les coûts de transport sont à charge du client. La garantie ne couvre pas les défauts engendrés par erreur d'installation ou par méconnaissance du produit, ni les pièces ni le travail fournis pour la réparation des produits usagés.

RETOURS:

Tous les retours à nos usines se font en "port payé". Les marchandises ne sont pas acceptées que si elles nous parviennent en bon état et sont en vigueur dans notre catalogue. Tout matériel non standard ou fabriqué selon les spécifications du client ne peut pas être retourné sans le consentement de DINUY, S.A. et après avoir étudié les frais et dommages causés par ce retour.

CONTESTATIONS:

En cas de contestations, quelles qu'en soient leur nature ou leur cause, elles seront portées devant les tribunaux compétents du lieu de notre Siège Social.

DIRECTION COMMERCIALE EN FRANCE

IMPELEC
Mr. Frederic Le Sausse
22, Rue R. Guenot
76600 LE HAVRE
Tel.: 02 35 415 409
Fax.: 02 35 421 436
E-mail: impelec@wanadoo.fr

DIRECTION CENTRALE

DINUY, S.A.
C/ Auzolan, 2
20303 IRUN (SPAIN)
Tel.: + 34 943 62 79 88
Fax.: + 34 943 62 57 64
E-mail: info@dinuy.com
www.dinuy.com